

ÉVÉNEMENTS
EXPOSITIONS
CONGRÈS
EVENTS
AUSSTELLUNGEN
KONGRESSE

ESPACE
GRUYERE

SALLE 120 / SAAL 120

1^{er} étage

1. Stock



Salle « Le Gibloux »

La brasserie « Le Gibloux » propose une vue d'ensemble sur la Halle 020. Idéale pour partager de chaleureux moments notamment lors de la période d'exploitation de la patinoire.

Prioritairement dévolue à la restauration, cette salle peut également convenir pour des assemblées, des workshops ou de petites expositions.

Saal «Le Gibloux»

Die Brasserie «Le Gibloux» bietet einen Gesamtblick auf Halle 020. Das ist im Winter besonders interessant, wenn das Eisfeld offen ist und hier eine gemütliche Stimmung herrscht.

Dieser Saal ist zwar in erster Linie für die Verpflegung bestimmt, doch kann er auch Versammlungen, Workshops und Kleinausstellungen dienen.

Capacité maximale Maximale Kapazität

60 pax	160 pax	108 pax	140 pax	250 pax

Dimensions Masse

Longueur Länge	Largeur Breite	Hauteur Höhe	Superficie Fläche	Surface exposition Ausstellungsfläche
34.80 m	5.00 m	2.70 m	180 m ²	108 m ² net / netto

Equipement standard

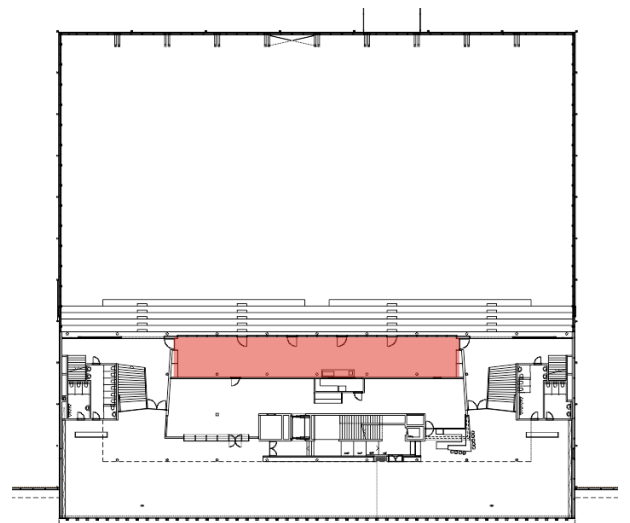
- › Aménagement au gré du preneur (sous réserve de faisabilité)
- › Eclairage de base la salle
- › Chauffage, ventilation, climatisation
- › WC dame, messieurs + handicapés à proximité

Prestations supplémentaires sur demande

Standardausrüstung

- › Einrichtung nach Wunsch des Mieters (im Rahmen der Möglichkeiten)
- › Grundbeleuchtung
- › Heizung, Lüftung, Klimaanlage
- › WC Damen, Herren, Behinderte in der Nähe

Zusätzliche Leistungen auf Anfrage



Disponibilité réduite de septembre à mars (patinoire)
September bis März eingeschränkte Benutzungsmöglichkeit (Eisbahn)